

Ringversuch: **HA1/26**  
im Monat: **Februar 2026**  
Teilnehmer-Nr.: **0005131**  
Gültig ab: **04.02.26**



Seite 1 von 6

MVZ Labor Limbach Erfurt GmbH  
Dr. med. Robert Siegmund  
Nordhäuser Str. 74  
99089 Erfurt



Bonn, 19. Februar 2026

## Zertifikat

Wir bestätigen Ihnen hiermit, dass Sie am Ringversuch für hämatologische Bestimmungen im Blut teilgenommen haben.

Dieses Zertifikat ist gemäß aktueller Version der RiLiBÄK gültig bis einschließlich August 2026.

Sie haben die Anforderungen des Ringversuches für folgende Messgrößen erfüllt:

Hämoglobin	(3)	Erythrozyten	(1)	Leukozyten	(2)
MCV	(1)	MCH	(1)	MCHC	(1)
Hämatokrit	(1)	Thrombozyten	(1)		

Prof. Dr. Dr. K. P. Kohse  
Ringversuchsleitung

Dr. Anja Kessler  
Leitung Referenzinstitut

Dr. Marika Enders  
EQAS-Board

Die hinter jedem Analyten angegebene Ziffer kennzeichnet die angewendete Analysenmethode.

Die Zuordnung der Ziffer zur jeweiligen Methode ist der Gesamtauswertung zu entnehmen.

Dieses Zertifikat ist in Verbindung mit dem Abschlussbericht vom 18.02.26 gültig.  
Dieser steht im RfB-Online System zum Download zur Verfügung.

Auflistung und Bewertung aller Ihrer Ergebnisse

Erläuterungen

Zertifikat

Ein Zertifikat wird nur dann für eine Messgröße ausgestellt, wenn die Grundlagen für die Bewertung der Richtigkeit durch die Richtlinie der Bundesärztekammer gegeben ist bzw. wenn eine Bewertung in Analogie zu dieser Richtlinie (s. Hinweise zur Auswertung) möglich ist, und wenn beide Ergebnisse innerhalb der vorgegebenen Grenzen liegen. (Kennzeichnung unter B: +)

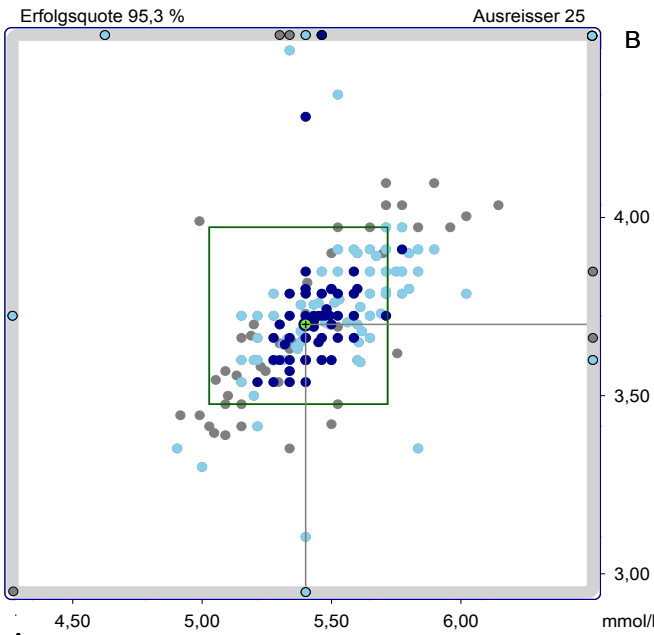
Teilnahmebescheinigung

In der Teilnahmebescheinigung sind alle Messgrößen aufgeführt, welche die Liste auf dieser Seite enthält. Wenn alle untersuchten Messgrößen im Zertifikat aufgeführt sind, entfällt der Ausdruck einer Teilnahmebescheinigung.

Zeichenerklärung: B=Bewertung, M=Methoden-Nr., E=Ihr Ergebnis, D=Abweichung (E-ZW) Dmax=Betrag der maximal zulässigen Messabweichung, z. T. vorgegeben durch die Anlage 1 der jeweils gültigen Richtlinie der BÄK. ZW=Zielwert, ggf. Referenzmethodenwert o. Sollwert, UG   OG = untere bzw. obere Grenze	Bewertung: + = erfüllt (Quotient   D/Dmax   <= 1.0 ) - = nicht erfüllt (Quotient   D/Dmax   > 1.0 ) ± = Bewertung entfällt aus analytischen oder technischen Gründen
---	--

	B	M	E	D/Dmax	ZW	UG	OG							
Hämoglobin [mmol/l]	+	3	A	5.40	0.03	5.39	5.02	5.72						
			B	3.70	-0.12	3.73	3.47	3.98						
Erythrozyten [10e12/l]	+	1	A	3.03	0.58	2.89	2.65	3.13						
			B	2.07	0.43	2.00	1.84	2.16						
Leukozyten [10e9/l]	+	2	A	18.9	0.39	17.6	14.4	20.9						
			B	2.73	0.51	2.50	2.05	2.95						
MCV [fl]	+	1	A	81.8	-0.21	83.2	76.5	89.9						
			B	85.5	-0.17	86.7	79.7	93.7						
MCH [fmol]	+	1	A	1.78	-0.42	1.83	1.71	1.95						
			B	1.79	-0.09	1.80	1.69	1.92						
MCHC [mmol/l]	+	1	A	21.8	-0.14	22.0	20.6	23.4						
			B	20.9	0.07	20.8	19.4	22.1						
Hämatokrit [l/l]	+	1	A	0.250	0.17	0.246	0.223	0.269						
			B	0.180	0.18	0.177	0.161	0.193						
Thrombozyten [10e9/l]	+	1	A	411	0.45	388	337	439						
			B	135	0.08	133	109	157						

Analyt **Hämoglobin**  
Methode Alle Methoden



**A**

Teilnehmerzahl	<b>1451</b>	
Probe/Einheit	A	mmol/l B
Mittelwert	5.41	3.68
Standardabweichung	0.123	0.095
Variationskoeffizient	2.27	2.59

**Probe A (ZW = 5.39 [mmol/l])**

M	Kit	N	Min	16.P	50.P	84.P	Max
Alle	1451	3.54	5.30	5.40	5.52	11.6	
1	12	23	5.21	5.34	5.46	5.52	5.65
1	62	22	3.66	5.28	5.40	5.42	5.46
1	63	40	3.60	5.28	5.34	5.40	5.52
1	64	87	3.66	5.34	5.40	5.46	6.83
1	70	90	3.66	5.28	5.40	5.50	7.64
3	12	43	3.66	5.40	5.52	5.65	11.6
3	22	33	5.21	5.33	5.46	5.59	5.65
3	62	28	5.20	5.28	5.40	5.46	5.52
3	63	183	5.15	5.28	5.34	5.40	8.66
3	64	483	5.21	5.34	5.40	5.46	5.77
3	68	73	3.60	5.30	5.40	5.50	5.83
3	70	69	5.15	5.34	5.40	5.46	6.02
3	99	25	3.72	5.34	5.46	5.71	5.83

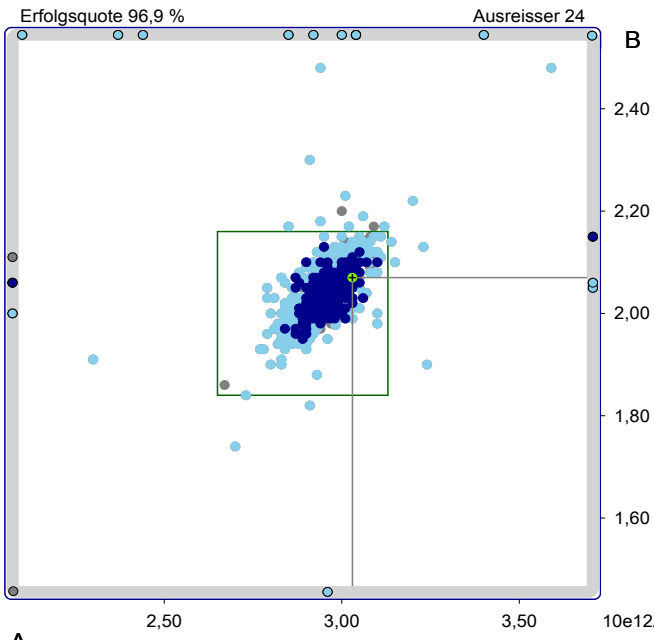
**Probe B (ZW = 3.73 [mmol/l])**

M	Kit	N	Min	16.P	50.P	84.P	Max
Alle	1451	2.73	3.60	3.66	3.79	10.8	
1	12	23	3.48	3.72	3.79	3.85	3.97
1	62	22	3.54	3.60	3.68	3.72	5.28
1	63	40	3.54	3.60	3.66	3.72	5.28
1	64	87	3.54	3.66	3.66	3.72	5.40
1	70	90	3.54	3.60	3.66	3.72	10.6
3	12	43	2.73	3.72	3.85	3.91	5.34
3	22	33	3.60	3.65	3.70	3.72	3.77
3	62	28	3.54	3.60	3.68	3.79	4.66
3	63	183	3.54	3.60	3.60	3.66	5.86
3	64	483	3.54	3.60	3.66	3.72	10.8
3	68	73	3.10	3.60	3.70	3.79	4.47
3	70	69	3.54	3.60	3.66	3.72	3.80
3	99	25	3.59	3.60	3.72	3.89	5.46

Die Abweichung Ihrer Ergebnisse vom Median des zugehörigen Unterkollektives (Kit) beträgt: A -0.0 % B 1.0 %

Andere Kits (Anzahl):  
1-13(4), 1-16(18), 1-18(2), 1-22(14), 1-24(1), 1-26(1), 1-33(2), 1-41(2), 1-57(2), 1-67(6), 1-68(18), 1-73(1), 1-75(5), 1-79(1), 1-80(1), 1-84(1), 1-85(14), 1-90(2), 1-99(5), 2-63(1), 2-99(1), 3-13(18), 3-16(4), 3-18(14), 3-23(1), 3-33(2), 3-35(6), 3-47(1), 3-66(9), 3-67(10), 3-73(17), 3-74(1), 3-76(1), 3-80(1), 3-81(7), 3-84(2), 3-85(5), 3-87(1), 3-101(6), 4-34(1), 5-50(9), 6-19(12), 7-52(15), 8-75(7).

Analyt **Erythrozyten**  
Methode Alle Methoden



**A**

Teilnehmerzahl	<b>1415</b>	
Probe/Einheit	A	10e12/l B
Mittelwert	2.95	2.04
Standardabweichung	0.062	0.050
Variationskoeffizient	2.13	2.46

**Probe A (RMW = 2.89 10e12/l)**

M	Kit	N	Min	16.P	50.P	84.P	Max
Alle	1415	0.248	2.90	2.95	3.00	16.5	
1	12	64	2.08	2.86	2.92	2.98	3.06
1	13	22	2.30	2.86	2.94	3.03	3.59
1	16	22	2.70	2.84	2.94	2.99	3.03
1	18	15	2.44	2.83	2.92	2.98	3.02
1	22	45	2.87	2.93	2.99	3.02	3.10
1	62	49	2.07	2.90	2.99	3.05	3.12
1	63	204	2.00	2.86	2.90	2.94	3.01
1	64	528	0.248	2.92	2.96	3.00	3.71
1	68	86	2.86	2.95	3.02	3.06	3.24
1	70	157	2.05	2.91	2.96	3.00	16.5
1	73	15	2.90	2.94	2.99	3.02	3.04
1	85	19	2.00	2.80	2.88	2.96	3.11
2	63	17	2.84	2.86	2.90	2.96	2.99
2	64	42	2.90	2.92	2.95	3.00	3.03

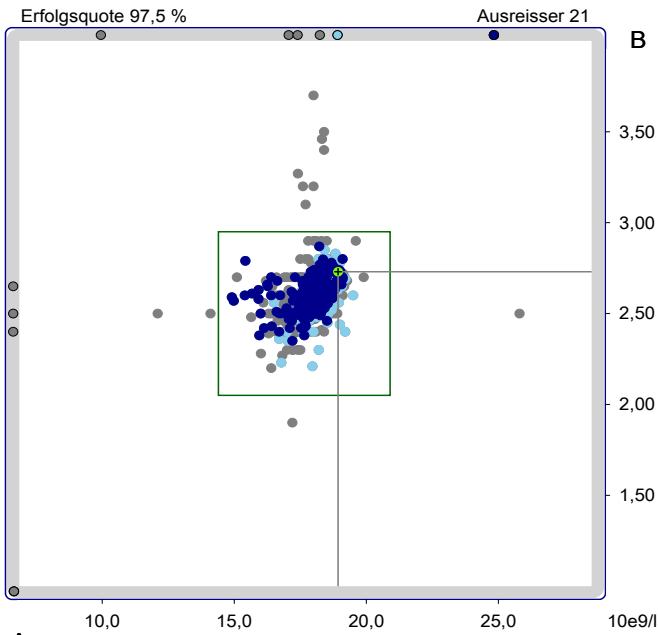
**Probe B (RMW = 2.00 10e12/l)**

M	Kit	N	Min	16.P	50.P	84.P	Max
Alle	1415	1.46	1.99	2.03	2.08	20.5	
1	12	64	1.46	2.00	2.03	2.08	3.00
1	13	22	1.91	1.94	2.01	2.11	2.48
1	16	22	1.74	1.94	2.01	2.04	2.07
1	18	15	1.98	2.00	2.04	2.20	2.85
1	22	45	1.96	1.99	2.01	2.03	2.10
1	62	49	1.96	2.01	2.07	2.11	20.5
1	63	204	1.90	1.97	1.99	2.02	2.91
1	64	528	1.95	2.00	2.04	2.07	2.94
1	68	86	1.90	2.06	2.09	2.13	2.48
1	70	157	1.97	2.04	2.07	2.10	20.2
1	73	15	1.99	2.00	2.05	2.07	2.08
1	85	19	1.93	1.95	1.99	2.07	2.11
2	63	17	1.94	1.95	1.99	2.01	2.03
2	64	42	1.98	2.01	2.04	2.06	2.10

Die Abweichung Ihrer Ergebnisse vom Median des zugehörigen Unterkollektives (Kit) beträgt: A 2.3 % B 1.4 %

Andere Kits (Anzahl):  
1-19(12), 1-23(1), 1-24(1), 1-26(1), 1-33(4), 1-57(2), 1-66(5), 1-67(14), 1-74(1), 1-75(1), 1-76(1), 1-79(1), 1-80(2), 1-84(3), 1-90(1), 1-99(14), 1-101(6), 2-18(1), 2-19(1), 2-22(1), 2-66(4), 2-67(2), 2-68(2), 2-73(3), 2-75(11), 2-81(6), 2-87(1), 2-99(3), 3-12(1), 3-81(1), 3-99(1), 4-12(1), 4-63(2), 4-68(3), 4-70(2), 4-99(14).

Analyt **Leukozyten**  
Methode Alle Methoden



**A**

Teilnehmerzahl	<b>1416</b>	
Probe/Einheit	A	B
Mittelwert	18.0	2.60
Standardabweichung	0.641	0.109
Variationskoeffizient	3.57	4.18

**Probe A (RMW = 17.6 10e9/l)**

M	Kit	N	Min	16.P	50.P	84.P	Max
Alle	1416	0.017	17.5	18.0	18.5	25.8	
1	12	64	2.50	17.2	17.7	18.2	19.9
1	13	22	14.1	16.8	17.3	18.2	19.6
1	16	22	16.6	17.0	17.5	18.0	18.5
1	22	45	17.4	17.8	18.0	18.5	19.1
1	62	49	0.017	17.7	18.1	18.5	19.2
1	63	69	2.58	18.1	18.4	18.8	19.3
1	64	124	15.1	17.7	18.0	18.4	19.2
1	68	78	16.4	17.4	17.7	18.1	18.7
1	70	156	2.60	17.0	17.4	17.9	25.8
1	85	19	17.5	17.9	18.6	19.0	19.0
2	63	151	17.6	18.1	18.4	18.7	19.2
2	64	445	2.55	17.7	18.1	18.4	24.8
2	73	16	16.5	17.6	18.2	18.5	18.9

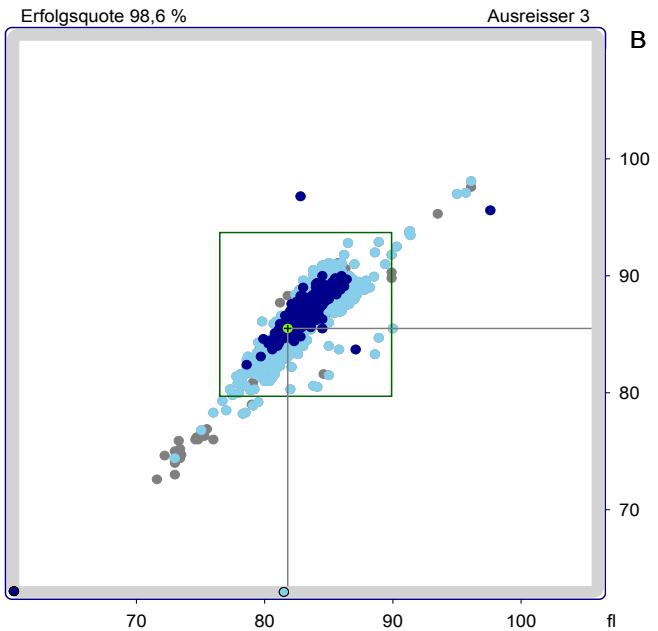
**Probe B (RMW = 2.50 10e9/l)**

M	Kit	N	Min	16.P	50.P	84.P	Max
Alle	1416	0.002	2.50	2.60	2.69	19.2	
1	12	64	1.90	2.60	2.70	2.80	18.4
1	13	22	2.39	2.46	2.56	2.64	2.90
1	16	22	2.49	2.50	2.60	2.70	2.70
1	22	45	2.45	2.50	2.57	2.60	2.70
1	62	49	0.002	2.53	2.60	2.65	17.2
1	63	69	2.47	2.55	2.62	2.70	18.4
1	64	124	2.39	2.53	2.60	2.66	2.80
1	68	78	2.20	2.40	2.50	2.60	3.20
1	70	156	2.30	2.50	2.60	2.70	18.2
1	85	19	2.50	2.50	2.60	2.70	3.20
2	63	151	2.48	2.56	2.61	2.70	5.20
2	64	445	2.35	2.53	2.60	2.66	18.1
2	73	16	2.21	2.52	2.60	2.67	2.67

Die Abweichung Ihrer Ergebnisse vom Median des zugehörigen Unterkollektives (Kit) beträgt: A 4.8 % B 5.0 %

Andere Kits (Anzahl):  
1-18(15), 1-19(12), 1-23(1), 1-24(1), 1-26(1), 1-33(4), 1-35(1), 1-57(2), 1-66(2), 1-67(10), 1-73(2), 1-74(1), 1-76(1), 1-79(1), 1-80(2), 1-84(3), 1-99(12), 1-101(5), 2-18(1), 2-19(1), 2-22(1), 2-62(1), 2-66(7), 2-67(6), 2-68(10), 2-75(12), 2-81(6), 2-87(1), 2-99(4), 2-101(1), 3-12(1), 3-64(1), 3-81(1), 3-99(1), 4-12(1), 4-63(3), 4-68(3), 4-70(3), 4-99(15).

Analyt **MCV**  
Methode Alle Methoden



**A**

Teilnehmerzahl	<b>1400</b>	
Probe/Einheit	A	B
Mittelwert	83.0	86.4
Standardabweichung	2.40	2.75
Variationskoeffizient	2.90	3.18

**Probe A [fl]**

M	Kit	N	Min	16.P	50.P	84.P	Max
Alle	1400	25.0	81.0	83.2	84.7	97.6	
1	12	63	76.0	79.9	81.4	82.6	88.9
1	13	22	78.3	79.2	80.7	83.1	86.0
1	16	20	78.0	80.0	82.0	84.0	95.0
1	18	15	80.4	80.7	82.0	83.1	84.6
1	22	44	85.0	85.8	86.7	87.0	88.5
1	62	50	77.3	78.6	80.2	84.4	85.9
1	63	204	81.5	83.1	84.2	85.1	90.0
1	64	520	25.0	82.0	83.2	84.2	97.6
1	68	78	80.9	82.8	84.0	84.9	86.5
1	70	149	76.7	79.5	80.3	81.6	85.0
1	73	15	82.1	82.6	83.8	84.7	84.9
1	85	19	79.3	80.5	82.0	83.6	85.2
2	63	17	82.3	82.9	84.3	85.0	85.0
2	64	47	80.9	82.4	83.2	84.4	85.7

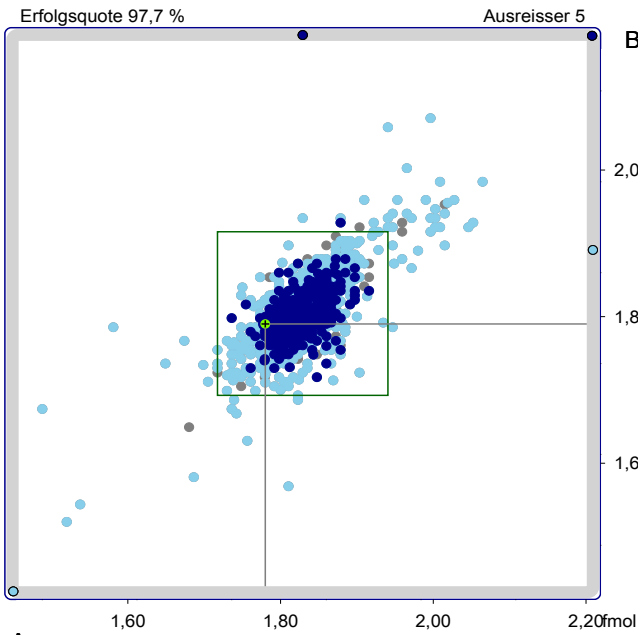
**Probe B [fl]**

M	Kit	N	Min	16.P	50.P	84.P	Max
Alle	1400	18.0	83.8	86.8	88.7	98.1	
1	12	63	78.3	82.1	83.4	84.8	86.6
1	13	22	78.2	79.1	82.0	84.2	90.0
1	16	20	80.0	82.0	85.0	86.6	97.0
1	18	15	80.3	82.4	84.2	85.4	86.8
1	22	44	86.0	87.4	88.0	88.8	89.9
1	62	50	79.8	81.7	83.0	88.4	90.4
1	63	204	58.9	87.2	88.4	89.4	92.9
1	64	520	18.0	85.6	86.7	88.1	96.8
1	68	78	86.1	87.8	89.3	90.2	92.8
1	70	149	79.3	82.5	83.7	85.0	89.7
1	73	15	85.4	85.8	87.0	88.0	88.5
1	85	19	82.3	82.6	84.6	86.0	87.4
2	63	17	86.7	87.0	88.0	88.7	89.0
2	64	47	84.2	85.9	87.0	88.0	88.8

Die Abweichung Ihrer Ergebnisse vom Median des zugehörigen Unterkollektives (Kit) beträgt: A -1.6 % B -1.3 %

Andere Kits (Anzahl):  
1-19(12), 1-23(1), 1-24(1), 1-26(1), 1-33(4), 1-57(2), 1-66(5), 1-67(11), 1-74(1), 1-75(1), 1-76(1), 1-79(1), 1-80(2), 1-83(1), 1-84(3), 1-99(14), 1-101(5), 2-18(1), 2-19(1), 2-22(2), 2-66(4), 2-67(4), 2-68(3), 2-73(3), 2-75(11), 2-81(6), 2-87(1), 2-99(3), 3-12(2), 3-63(3), 3-64(2), 3-68(5), 3-70(6), 3-81(1), 3-99(12), 3-101(1).

Analyt **MCH**  
Methode Alle Methoden



Teilnehmerzahl	<b>1396</b>		
Probe/Einheit	A	fmol	B
Mittelwert	1.83		1.81
Standardabweichung	0.046		0.046
Variationskoeffizient	2.53		2.58

**Probe A [fmol]**

M	Kit	N	Min	16.P	50.P	84.P	Max
Alle		1396	0.001	1.80	1.83	1.86	5.21
1	12	63	1.76	1.84	1.88	1.91	1.96
1	13	22	1.52	1.79	1.84	1.89	2.34
1	16	20	0.001	1.77	1.83	1.91	2.01
1	18	15	1.81	1.85	1.88	1.90	1.93
1	22	44	1.76	1.79	1.82	1.88	1.91
1	62	50	1.73	1.75	1.80	1.85	1.88
1	63	203	1.74	1.81	1.84	1.86	1.89
1	64	517	1.74	1.80	1.83	1.86	5.21
1	68	78	1.67	1.76	1.80	1.83	1.88
1	70	148	1.58	1.79	1.82	1.85	1.93
1	73	15	1.79	1.80	1.82	1.87	1.90
1	85	18	1.95	1.95	2.00	2.03	2.06
2	63	17	1.80	1.82	1.84	1.87	1.88
2	64	47	1.76	1.81	1.83	1.86	1.88

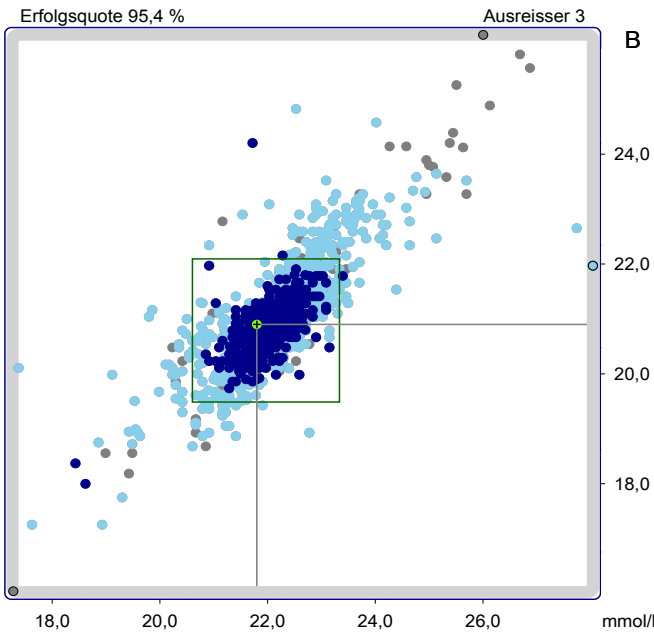
**Probe B [fmol]**

M	Kit	N	Min	16.P	50.P	84.P	Max
Alle		1396	0.001	1.77	1.80	1.84	5.39
1	12	63	1.75	1.82	1.87	1.90	1.94
1	13	22	1.52	1.74	1.85	1.90	1.93
1	16	20	0.001	1.71	1.82	1.92	1.98
1	18	15	1.79	1.82	1.87	1.89	1.90
1	22	44	1.71	1.80	1.83	1.86	1.90
1	62	50	1.57	1.75	1.79	1.82	1.85
1	63	203	1.72	1.79	1.82	1.84	1.93
1	64	517	1.72	1.78	1.80	1.84	5.39
1	68	78	1.67	1.73	1.77	1.80	1.88
1	70	148	1.69	1.74	1.77	1.81	1.87
1	73	15	1.76	1.78	1.80	1.87	1.90
1	85	18	1.87	1.90	1.94	1.96	2.00
2	63	17	1.79	1.80	1.82	1.84	1.86
2	64	47	1.74	1.77	1.79	1.82	1.89

Die Abweichung Ihrer Ergebnisse vom Median des zugehörigen Unterkollektives (Kit) beträgt: A -2.6 % B -0.7 %

Andere Kits (Anzahl): 1-19(12), 1-23(1), 1-24(1), 1-26(1), 1-33(4), 1-57(2), 1-66(5), 1-67(11), 1-75(1), 1-76(1), 1-79(1), 1-80(2), 1-84(3), 1-99(13), 1-101(5), 2-18(1), 2-19(1), 2-22(2), 2-66(4), 2-67(4), 2-68(3), 2-73(3), 2-75(11), 2-81(6), 2-87(1), 2-99(3), 3-12(2), 3-63(4), 3-64(6), 3-68(5), 3-70(6), 3-81(1), 3-99(12), 3-101(1).

Analyt **MCHC**  
Methode Alle Methoden



Teilnehmerzahl	<b>1394</b>		
Probe/Einheit	A	mmol/l	B
Mittelwert	22.1		20.9
Standardabweichung	0.871		0.889
Variationskoeffizient	3.94		4.25

**Probe A [mmol/l]**

M	Kit	N	Min	16.P	50.P	84.P	Max
Alle		1394	17.4	21.5	22.0	22.7	52.2
1	12	63	19.8	22.5	23.1	23.6	24.1
1	13	22	18.9	22.2	22.8	23.5	27.7
1	16	20	20.1	21.7	22.4	23.4	24.0
1	18	15	22.4	22.5	22.9	23.5	23.6
1	22	44	20.2	20.6	21.1	21.7	22.2
1	62	50	20.7	21.7	22.4	22.9	52.2
1	63	201	19.9	21.4	21.8	22.2	23.2
1	64	518	18.4	21.6	22.0	22.3	23.4
1	68	78	20.4	20.9	21.4	22.0	22.4
1	70	148	20.9	22.1	22.6	23.1	24.4
1	73	15	21.1	21.6	21.9	22.2	22.9
1	85	17	23.0	24.0	24.6	25.1	25.7
2	63	18	21.5	21.6	21.9	22.2	22.5
2	64	46	21.2	21.6	22.0	22.4	22.8

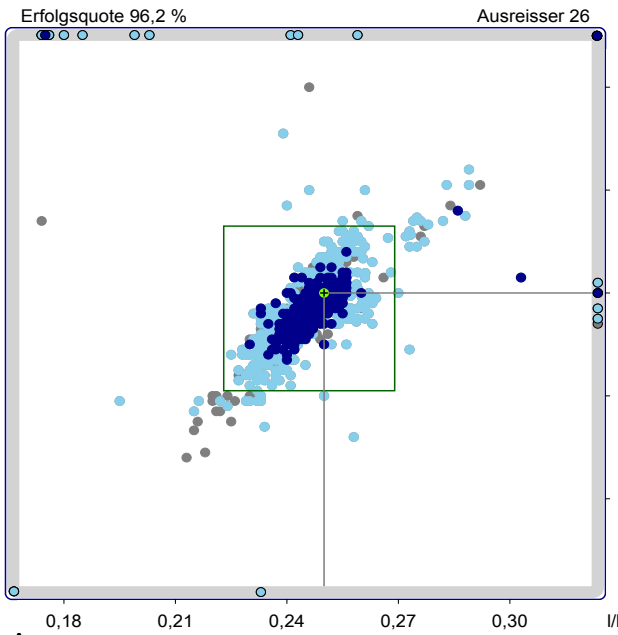
**Probe B [mmol/l]**

M	Kit	N	Min	16.P	50.P	84.P	Max
Alle		1394	17.3	20.2	20.8	21.7	26.1
1	12	63	20.5	21.8	22.4	22.9	23.3
1	13	22	18.8	21.7	22.6	23.0	23.3
1	16	20	20.2	20.8	21.9	22.7	23.1
1	18	15	21.5	21.6	22.1	22.8	23.5
1	22	44	19.5	20.5	20.8	21.2	21.4
1	62	50	18.9	20.4	21.4	21.8	22.6
1	63	201	19.3	20.2	20.5	20.9	21.5
1	64	518	18.0	20.5	20.8	21.2	24.2
1	68	78	18.7	19.4	19.9	20.3	20.8
1	70	148	19.1	20.8	21.3	21.7	22.9
1	73	15	20.2	20.4	20.8	21.3	22.0
1	85	17	21.9	22.5	22.9	23.5	23.6
2	63	18	20.2	20.5	20.7	21.0	21.2
2	64	46	19.8	20.3	20.5	21.1	21.7

Die Abweichung Ihrer Ergebnisse vom Median des zugehörigen Unterkollektives (Kit) beträgt: A -0.9 % B 0.5 %

Andere Kits (Anzahl): 1-19(12), 1-23(1), 1-24(1), 1-26(1), 1-33(4), 1-57(2), 1-66(5), 1-67(11), 1-75(1), 1-79(1), 1-80(2), 1-84(3), 1-99(13), 1-101(5), 2-18(1), 2-19(1), 2-22(2), 2-66(4), 2-67(4), 2-68(3), 2-73(3), 2-75(11), 2-76(1), 2-81(6), 2-87(1), 2-99(3), 3-12(2), 3-63(4), 3-64(6), 3-68(5), 3-70(6), 3-81(1), 3-99(12), 3-101(1).

Analyt **Hämatokrit**  
Methode Alle Methoden



Teilnehmerzahl	<b>1423</b>		
Probe/Einheit	A	I/I	B
Mittelwert	0.245		0.176
Standardabweichung	0.009		0.006
Variationskoeffizient	3.66		3.66

**Probe A [I/I]**

M	Kit	N	Min	16.P	50.P	84.P	Max
Alle	1423	0.002	0.238	0.245	0.252	33.1	
1	12	63	0.185	0.232	0.238	0.243	0.254
1	13	22	0.195	0.232	0.238	0.241	0.289
1	16	22	0.224	0.234	0.240	0.245	0.256
1	18	15	0.199	0.229	0.240	0.245	0.247
1	22	42	0.250	0.254	0.259	0.261	0.270
1	62	49	0.174	0.236	0.240	0.247	24.0
1	63	201	0.180	0.240	0.244	0.249	24.4
1	64	516	0.175	0.241	0.246	0.251	0.360
1	68	82	0.235	0.248	0.253	0.258	0.273
1	70	149	0.174	0.233	0.238	0.243	2.42
1	73	15	0.240	0.244	0.251	0.252	0.260
1	85	19	0.222	0.230	0.238	0.245	0.255
2	63	17	0.237	0.240	0.243	0.247	0.250
2	64	45	0.240	0.242	0.246	0.250	0.255

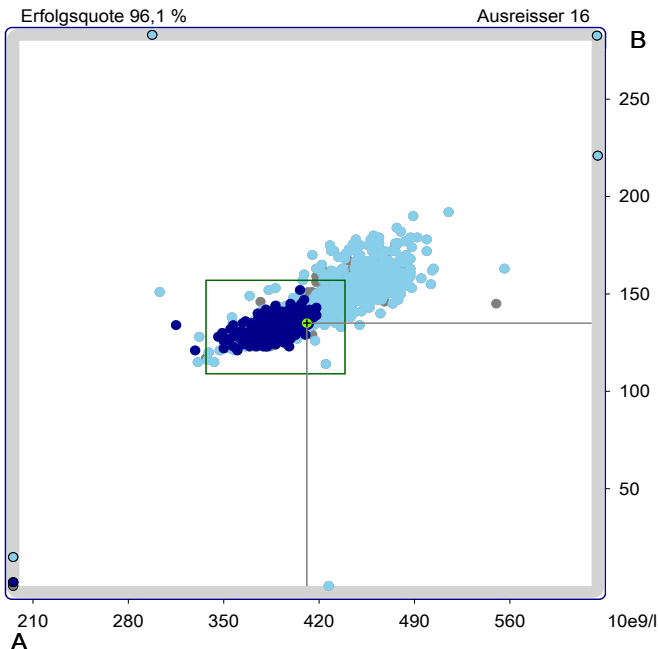
**Probe B [I/I]**

M	Kit	N	Min	16.P	50.P	84.P	Max
Alle	1423	0.001	0.171	0.176	0.180	23.0	
1	12	63	0.117	0.165	0.170	0.175	0.254
1	13	22	0.159	0.160	0.165	0.169	0.201
1	16	22	0.158	0.164	0.170	0.173	16.0
1	18	15	0.163	0.166	0.173	0.187	0.230
1	22	42	0.174	0.175	0.178	0.180	0.184
1	62	49	0.164	0.169	0.174	0.180	17.3
1	63	201	0.169	0.173	0.176	0.179	17.8
1	64	516	0.167	0.173	0.177	0.180	0.330
1	68	82	0.169	0.183	0.187	0.190	0.269
1	70	149	0.165	0.170	0.173	0.176	0.479
1	73	15	0.170	0.174	0.178	0.180	0.181
1	85	19	0.159	0.164	0.168	0.175	0.179
2	63	17	0.170	0.171	0.175	0.177	0.178
2	64	45	0.170	0.174	0.178	0.180	0.183

Die Abweichung Ihrer Ergebnisse vom Median des zugehörigen Unterkollektives (Kit) beträgt: A 1.6 % B 1.6 %

Andere Kits (Anzahl):  
1-19(12), 1-23(1), 1-24(1), 1-26(1), 1-33(4), 1-41(1), 1-50(1), 1-52(6), 1-57(2), 1-66(6), 1-67(11), 1-74(1), 1-75(1), 1-79(1), 1-80(2), 1-84(3), 1-90(1), 1-99(13), 1-101(5), 2-18(1), 2-19(1), 2-22(2), 2-66(3), 2-67(4), 2-68(3), 2-70(2), 2-73(3), 2-75(11), 2-76(1), 2-81(6), 2-87(1), 2-99(3), 3-12(1), 3-63(1), 3-64(3), 3-81(1), 3-99(1), 4-12(2), 4-22(2), 4-42(1), 4-47(1), 4-62(1), 4-63(5), 4-64(5), 4-68(6), 4-70(8), 4-99(13), 4-101(1),

Analyt **Thrombozyten**  
Methode Alle Methoden



Teilnehmerzahl	<b>1413</b>		
Probe/Einheit	A	10e9/l	B
Mittelwert	408		140
Standardabweichung	34.4		12.9
Variationskoeffizient	8.43		9.17

**Probe A [10e9/l]**

M	Kit	N	Min	16.P	50.P	84.P	Max
Alle	1413	0	378	396	450	399000	
1	12	64	128	427	450	468	499
1	13	22	303	412	435	460	480
1	16	22	387	407	446	478	487
1	18	15	298	407	444	468	492
1	22	45	416	435	444	458	463
1	62	50	129	377	395	414	470
1	63	204	130	368	385	398	399000
1	64	523	0	375	388	400	418
1	68	86	379	414	430	444	466
1	70	157	44.7	442	462	478	556
1	73	15	332	366	391	402	406
1	85	19	354	369	402	453	475
2	63	18	359	365	382	394	404
2	64	46	350	378	390	405	415

**Probe B [10e9/l]**

M	Kit	N	Min	16.P	50.P	84.P	Max
Alle	1413	0	130	136	154	137000	
1	12	64	114	157	165	175	366
1	13	22	134	145	154	164	173
1	16	22	126	140	157	168	180
1	18	15	140	150	159	175	454
1	22	45	140	145	149	153	157
1	62	50	123	128	135	140	382
1	63	204	115	128	133	139	137000
1	64	523	0	129	133	138	400
1	68	86	134	138	144	149	170
1	70	157	14.9	146	154	161	480
1	73	15	126	127	133	137	138
1	85	19	129	131	145	160	177
2	63	18	125	127	133	136	139
2	64	46	123	130	135	139	147

Die Abweichung Ihrer Ergebnisse vom Median des zugehörigen Unterkollektives (Kit) beträgt: A 5.9 % B 1.5 %

Andere Kits (Anzahl):  
1-19(12), 1-23(1), 1-24(1), 1-26(1), 1-33(4), 1-57(2), 1-66(6), 1-67(14), 1-74(1), 1-75(1), 1-76(1), 1-79(1), 1-80(2), 1-84(3), 1-99(14), 1-101(6), 2-18(1), 2-19(1), 2-22(1), 2-66(3), 2-67(2), 2-68(2), 2-73(3), 2-75(11), 2-81(6), 2-87(1), 2-99(3), 3-12(1), 3-81(1), 3-99(1), 4-12(1), 4-63(1), 4-68(2), 4-70(2), 4-99(14),